



Theaterprojektwoche  
2021

# Architekturbüro des Paris Teil 2

# FREIE ARCHITEKTUREN

Lewin

Atelierhaus

Lorenzo

Einfamilienhaus

Samuel

Castell de Rome

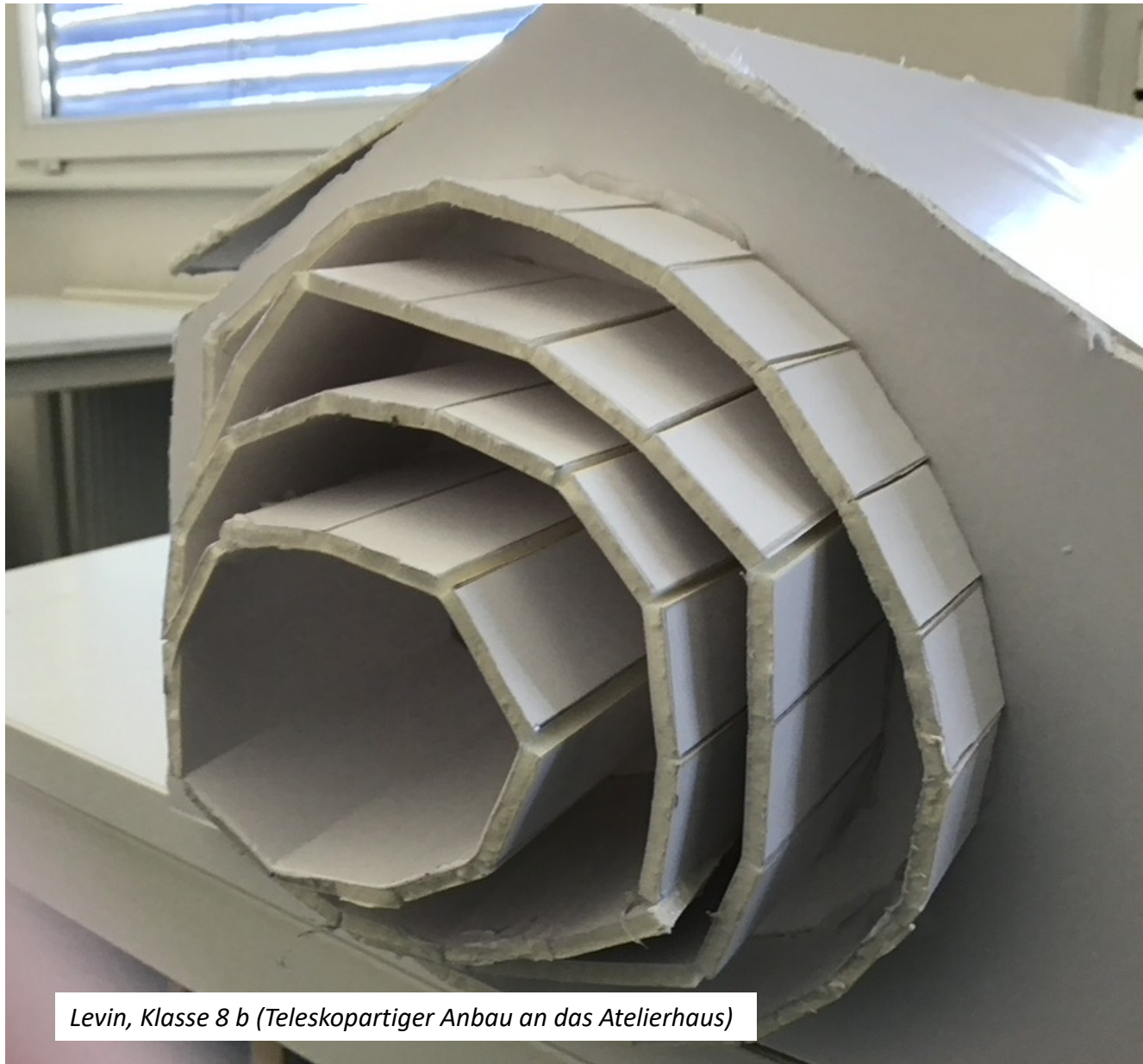
Maceo

Prism Parc

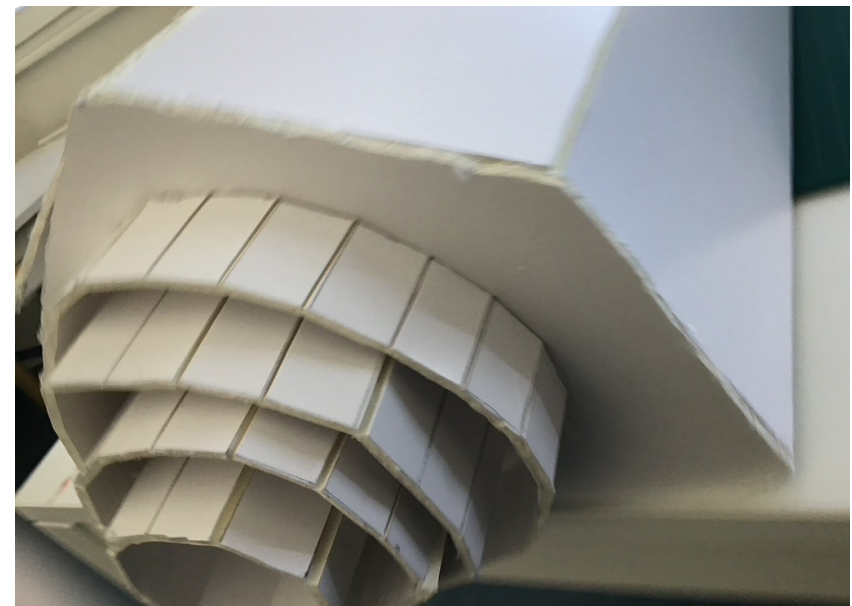
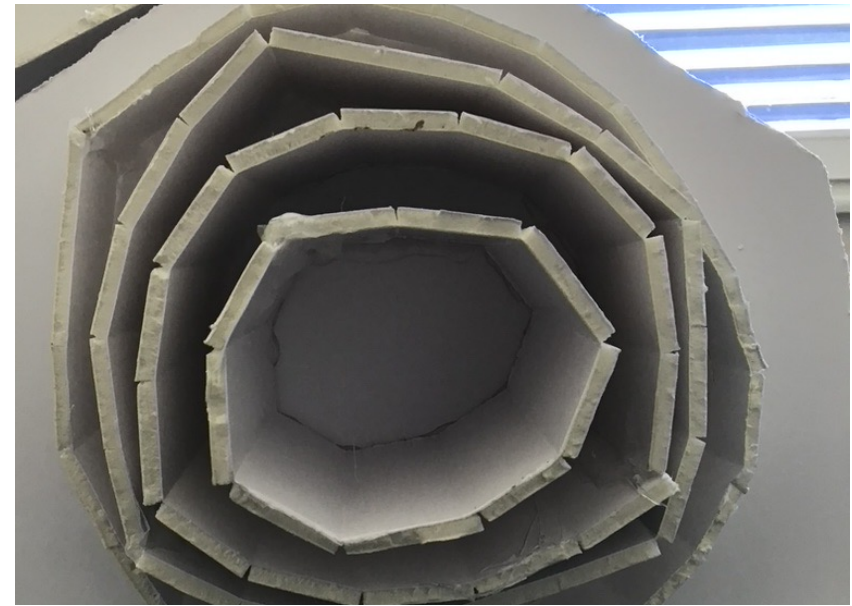


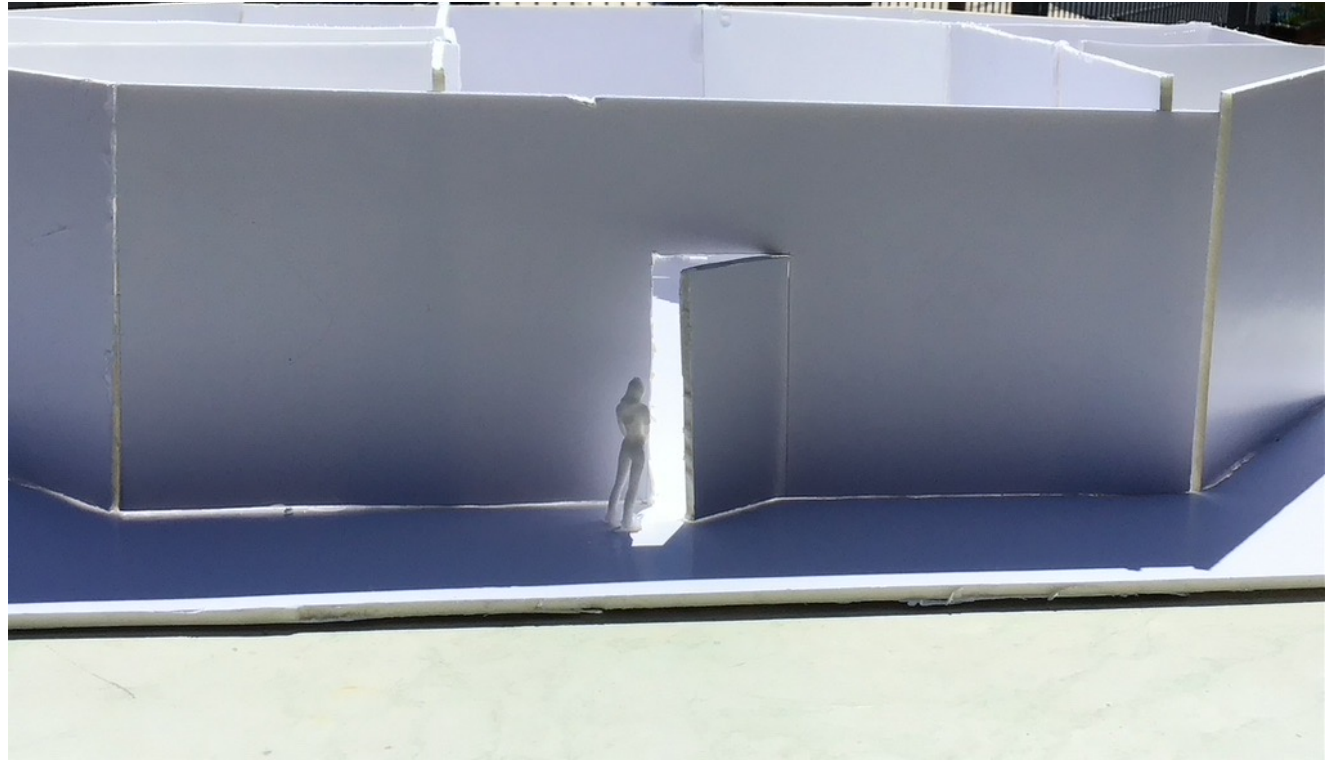
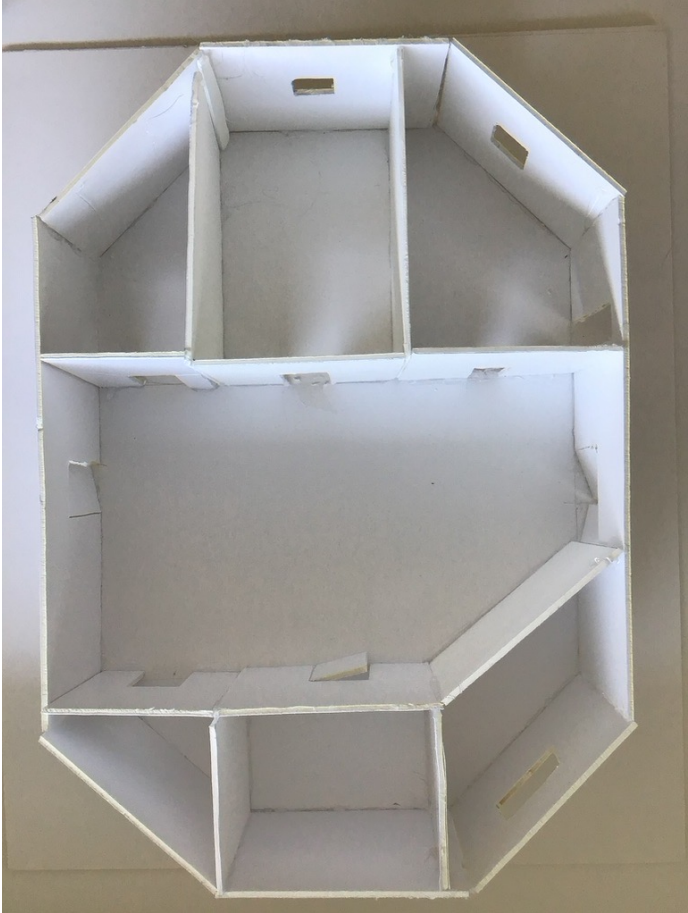


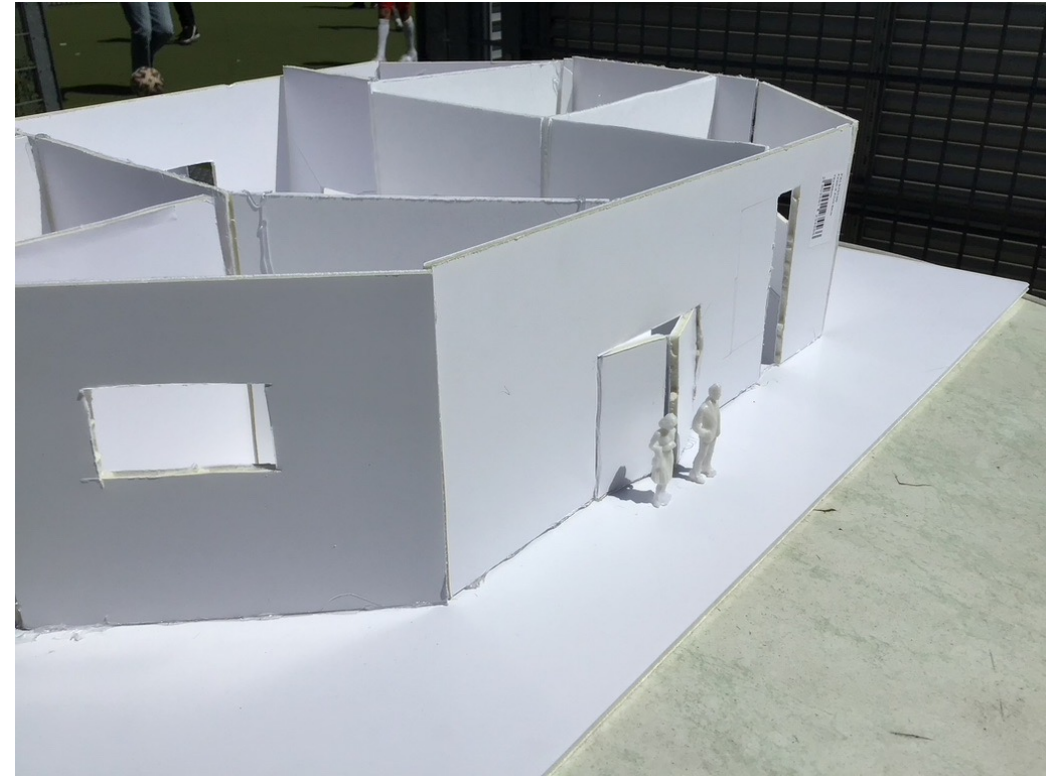
*Levin, Klasse 8 b (Konzeption für ein Atelierhaus und/oder Museum)*



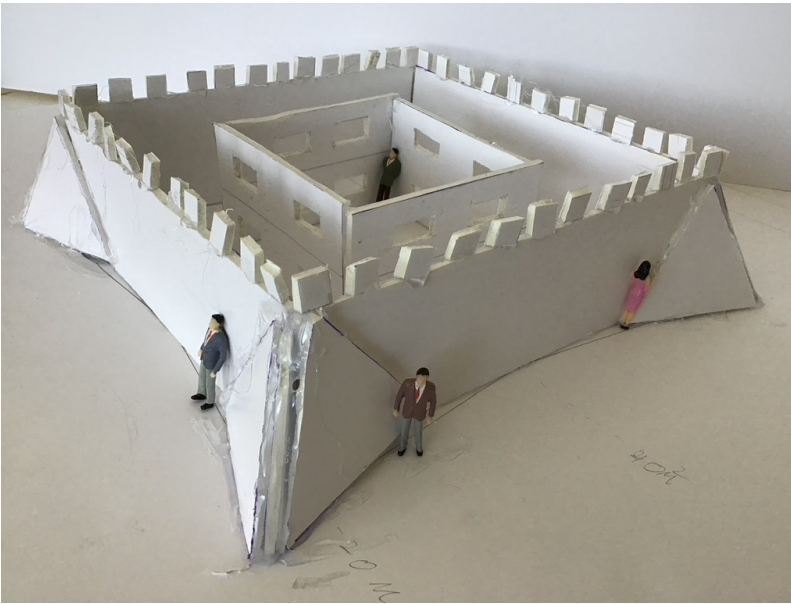
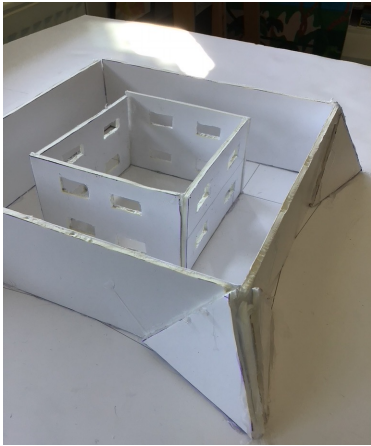
Levin, Klasse 8 b (Teleskopartiger Anbau an das Atelierhaus)







*Lorenzo, Klasse 9 b: Einfamilienhaus (achteckiger Grundriss)*

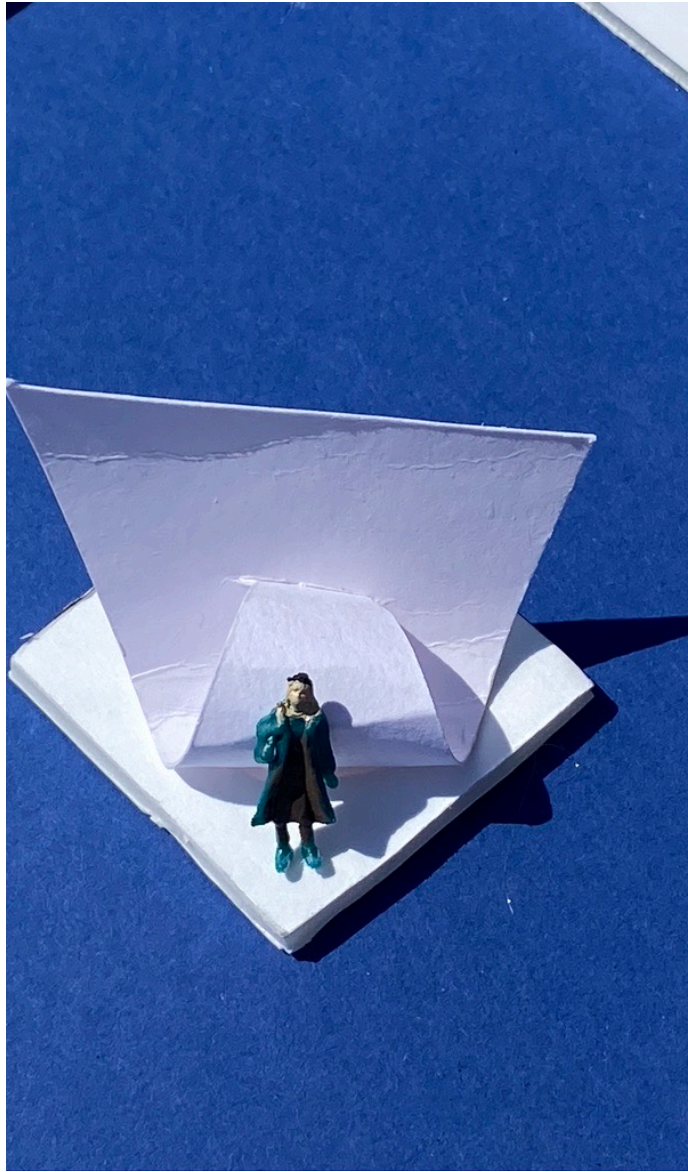


Samuel, Klasse 10 b : „Castell de Rome“



*Maceo, Klasse 11: „Prism Parc“, ein Landschafts- und Architekturpark, in dem sich Besucher auf die Plattformen eines Turmes begeben und die Aussicht genießen können. Im Park schlendern die Besucher zwischen Skulpturen und finden dort Orte vor, die zum Verweilen an Land sowie an und auf dem Wasser einladen.*

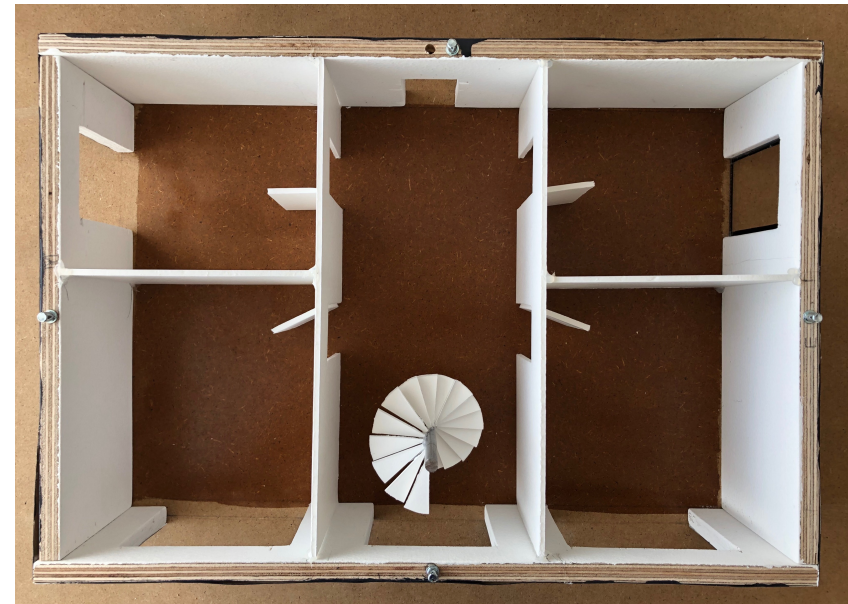








Martyna, Klasse 12: Einfamilienhaus (rationaler Stil)





*Martyna, Klasse 12: unterschiedliche Ansichten des Einfamilienhauses (im rationalen Stil)*



Wir bedanken uns für euren Besuch  
in unserem Architekturbüro!

Theaterprojektwoche 2021

